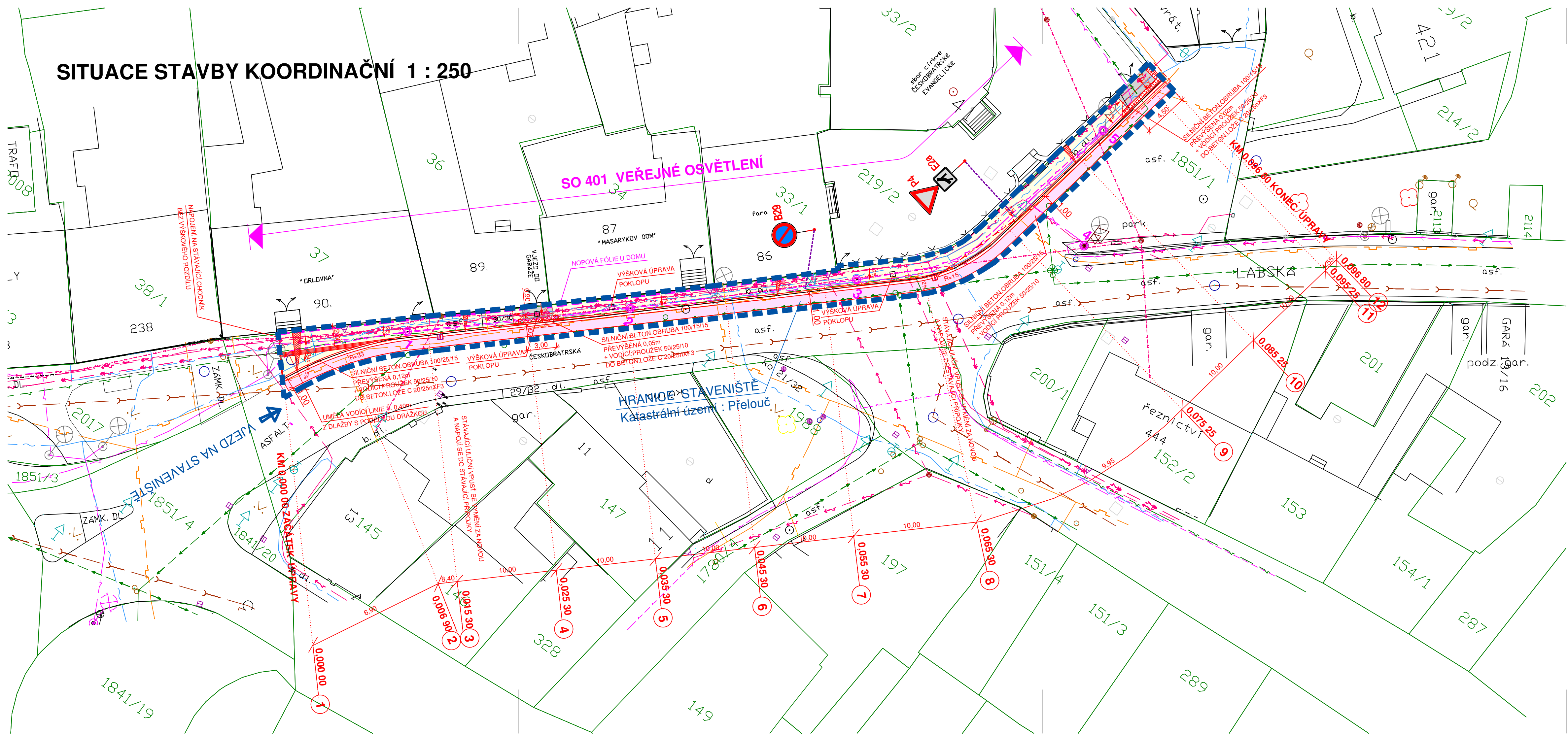


SITUACE STAVBY KOORDINAČNÍ 1 : 250




- LEGENDA POVRCHŮ:
- ASFALTOVÝ BETON PRO OBRUSNÉ VRSTVY ACO 11 TL.50-100mm
 - CHODNÍK BETONOVÁ DLAŽBA PŘÍRODNÍ TL.60mm
 - VJEZDY - BETONOVÁ DLAŽBA ANTRACIT TL.80mm
 - DLAŽBA PRO NEVIDOMÉ BARVA ČERVENÁ
 - ZELEŇ
 - SNÍŽENÁ OBRUBA NA 0,02m VE VJEZDECH

- LEGENDA INŽENÝRSKÝCH SÍTÍ:
- PLYNOVOD
 - TELEFON. KABEL
 - ELEKTRICKÝ KABEL VN
 - ELEKTRICKÝ KABEL NN
 - ELEKTRICKÉ VEDENÍ NN VRCHNÍ
 - KABEL VĚŘEJNÉHO OSVĚTLENÍ
 - VODOVOD
 - KANALIZACE
 - METROPOLITNÍ SÍŤ
 - NOVÝ KABEL V.O.
 - HRANICE STAVENISTĚ

PODZEMNÍ VEDENÍ JSOU ZAKRESLENA INFORMATIVNĚ. VRCHNÍ VEDENÍ JSOU ZŘETELNÁ V TERÉNU. PŘED ZAHÁJENÍM STAVEBNÍCH PRACÍ JE NUTNO POŽÁDAT O PODROBNÉ VYTÝČENÍ.

SOUŘADNICOVÝ SYSTÉM: JTSK
VÝŠKOVÝ SYSTÉM: BALT p.v.

		Index	Změna			Datum
Vypracoval M.Sýkorová		Kontroloval Ing. Kučera M.			VDI PROJEKT s.r.o. vodo hospodářská a dopravní infrastruktura Petrohradská 216/3, 101 00 Praha 10	
Zodpovědný projektant Ing. Kučera M.		Hlavní inženýr projektu Ing. Kučera M.				
Akce:				Investor		
REKONSTRUKCE CHODNÍKU OD ČP. 238 PO KOSTEL V UL. ČESKOBRATRSKÁ, PŘELOUČ				Město Přelouč		
Objekt:				Město Přelouč	Kraj Pardubický	
				Technická zpráva	Formát 4x44	
Profese: DOPRAVNÍ STAVBY				Stupeň DSP+PDPS	Měřítko 1 : 250	
Název výkresu:				Číslo zakázky 17/18	Paré	
				Číslo výkresu B.2		
SITUACE STAVBY (KOORDINAČNÍ)						